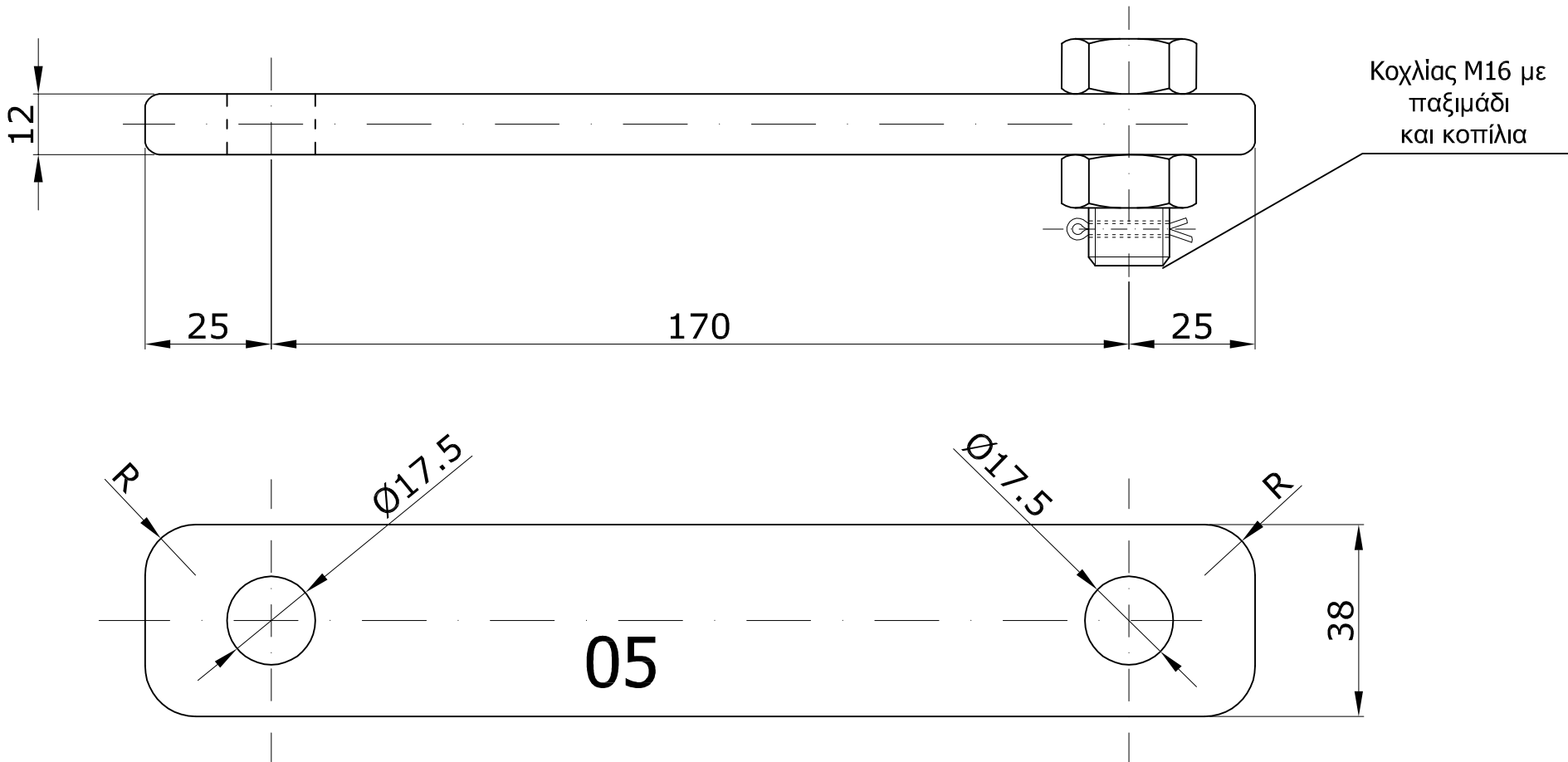


Όλες οι επιφάνειες θα είναι λείες, με κατάλληλες ακτίνες καμπυλότητας των ακμών και χωρίς εγκοπές, ρωγμές, κ.λ.π.
All surfaces shall be smooth, with rounded edges and without cracks, notches, etc.

Σημείωση: Επιβάλλεται η ύπαρξη της επισήμανσης "05" στην λάμα για διευκόλυνση του εργοταξίου.



Διαστάσεις σε χιλιοστά
Dimensions in mm
Υλικό : Χάλυβας γαλβανισμένος εν θερμώ
Material : H.D.G. Steel

ΣΧΕΔΙΑΣΗ	ΜΕΛΕΤΗ	ΕΛΕΓΧΟΣ	ΕΓΚΡΙΣΗ	ΗΜΕΡΟΜΗΝΙΑ
Κ.ΚΥΡΙΑΚΟΥΛΙΑΣ	Κ.ΚΥΡΙΑΚΟΥΛΙΑΣ	Ε.ΚΟΡΚΑ	Μ.ΚΟΡΩΝΙΩΤΑΚΗΣ	06/05/2006
ΔΕΗ ΑΕ ΔΙΕΥΘΥΝΣΗ ΝΕΩΝ ΕΡΓΩΝ ΜΕΤΑΦΟΡΑΣ Τομέας Ηλεκτρολογικών Μελετών Εξοπλισμού & Καλωδιακών Γ.Μ.			ΛΑΜΑ ΕΠΙΜΗΚΥΝΣΗΣ ΓΙΑ ΣΥΝΑΡΜΟΓΗ ΑΝΑΡΤΗΣΗΣ ΑΝΤΙΒΑΡΩΝ 50kg ΣΕ Γ.Μ. 400kV EXTENSION LINK FOR 50kg COUNTERWEIGHT SUSPENSION ASSEMBLY OF 400kV T.L.	
ΑΡ. ΣΧΕΔΙΟΥ:			ΛΑΜΑ-05	ΑΝΕΥ ΚΑΙΜΑΚΟΣ NO SCALE